



N  R M F E E D[®]

■ Hakkımızda

Bugün olduđu gibi, gelecekte de tüm müşterilerimizin yaşamlarını iyileştirecek, başarılarını arttıracak ürünler ve sektörel hizmetleri sunmak, birincil görevimizdir. Amacımız her gün daha fazla müşterimizin işlerine katma değer sağlamak, başarılarını arttırarak, memnuniyetlerini üst düzeye çıkarmaktır. Bu bakış açısı bizleri ortak bir büyüme ve hedefleme stratejisinde birleştirir ve birlikte kazanmanın haklı gururunu yaşatır. Tüm müşterilerimiz için çözüm ortağı olmak ve sektörde lider konumda hizmet eden bir marka olarak anılmak, haklı gururumuzdur.

Normfeed bu başarı hikayesini yaratırken, yasalara ve etik kurallara uygun üretim yapmaktan asla ödün vermez. İnsan sağlığı, hayvan sağlığı ve bilim bizler için her zaman en öncelikli değerlerdir. Bu değerler doğrultusunda hizmet ettiğimiz sektördeki tüm yasalar, yönetmelikler ve kurallara uymak her çalışmamız için olmazsa olmaz bir görevdir.





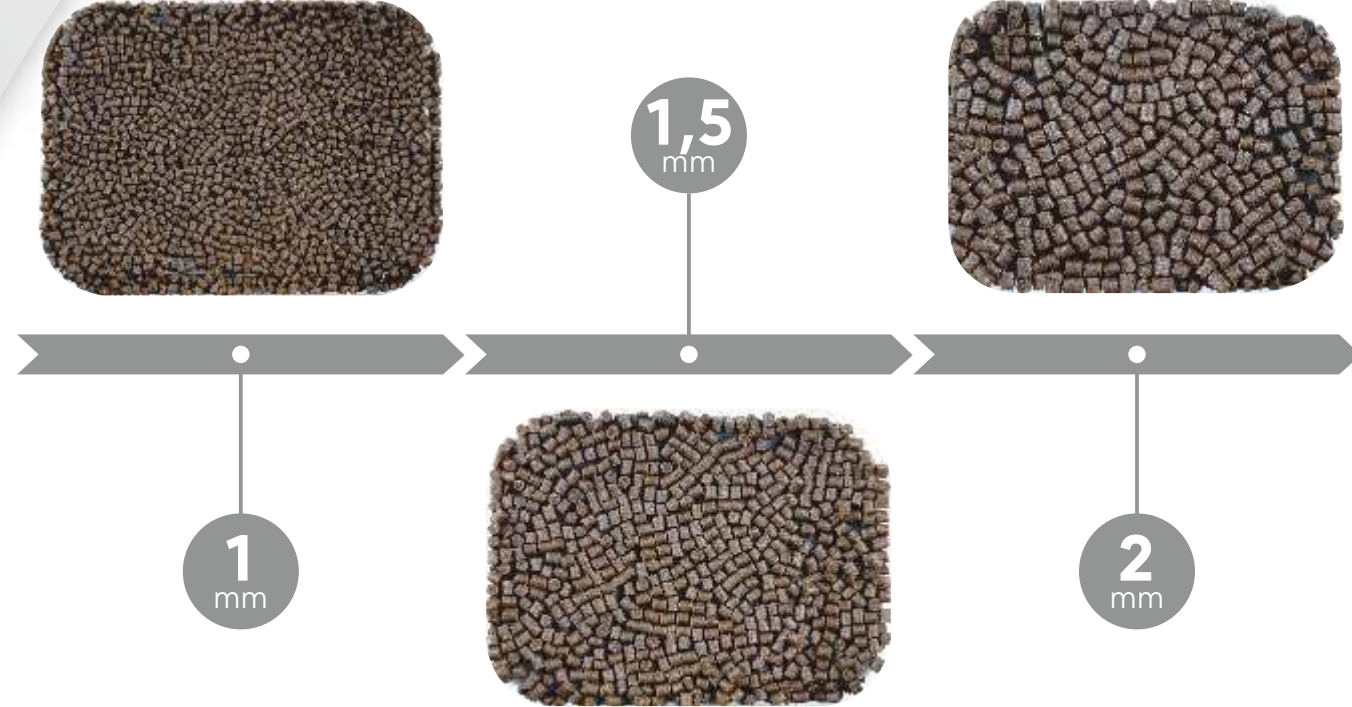
► ÜRÜNLERİMİZ

- * Aquanorm Alabalık ve Somon Yemi
- * Aquanorm Deniz Çipura ve Levrek Yemi
- * Aquanorm Toprak Havuz Çipura ve Levrek Yemi
- * Aquanorm Çipura ve Levrek Fonksiyonel Yemi
- * Aquanorm Granyöz Yemi
- * Aquanorm Özel Türler İçin Spesifik Yem Grubu (Mersin, Sazan, Tilapia, Barramundi, Yayın vb.)

► Yavru Yemleri

Mikron Grubu (300-500, 500-800, 800-1200, 1200-1500 mikron)

1 mm - 1,5 mm - 2 mm



İş yapış tarzımız ve üretim sürecimiz, müşterilerimizin beklentilerinin üzerinde ve yüksek kalitede ürünler ortaya koymamız için tasarlanmıştır.

Her çalışmamız bu kaliteyi kendi adına yaşatmak ve yaptığı işi daha iyi yapabilmek adına gayret gösterir.

» Geçiş Yemi

2,5 mm - 3 mm

» Büyütme Yemleri

4 mm - 5 mm - 6 mm - 8 mm - 10 mm - 12 mm

3
mm



8
mm



6
mm



10
mm

■ Balıkların Besinsel Gereksinimleri

Proteinler...

Proteinlerin temel görevi canlının büyümesini, dokuların yenilenmesini, kısaca yaşamsal faaliyetlerini sürdürebilmesini sağlamaktır. Bu nedenle, proteinlerin canlılar için önemli besin maddeleri olduğu bilinmektedir. Balıkların yaşam evrelerine göre besinsel ihtiyaçları değişir. Balığın büyümesi ve pazar boyuna ulaşabilmesi süreci bakımından protein miktarı ile birlikte yemdeki esansiyel aminoasit miktarı da büyük önem taşımaktadır.



Yağlar...

Balıklar için etkili ve gerekli bir enerji kaynağı olan lipidler, yağda eriyen vitaminlerin değerlendirilmesinde ve metabolizma içinde düzenleyici görevler almaktadır. Hücre fonksiyonlarının devamını sağlayan doymamış yağ asitlerini içeren, tüm metabolik aktiviteler için vücudun ihtiyaç duyduğu enerjiyi yoğun şekilde karşılayan ve yağda eriyen vitaminlerin vücutta taşınmasını sağlayan yağlar, proteinlerden sonra balık yemlerindeki en önemli bileşendir.

Karbonhidrat...

Balık yemi üretiminde kullandığımız ekstrüzyon işlemi süresince uygulanan pişirme, nişastanın sindirilebilirliğini artırmaktadır. Karbonhidratların balıklar tarafından sindirilebilirliği oldukça düşüktür. Bu nedenle yemlerde karbonhidrat miktarının $[100 - (\text{protein} + \text{yağ} + \text{kül} + \text{nem})]$ önemi büyüktür. Bunun yanı sıra yem içeriğindeki nişastanın sindirilebilirliği yemlerin işlenme metoduna - pişirilme miktarına - bağlıdır.



Vitaminler ve Mineraller...

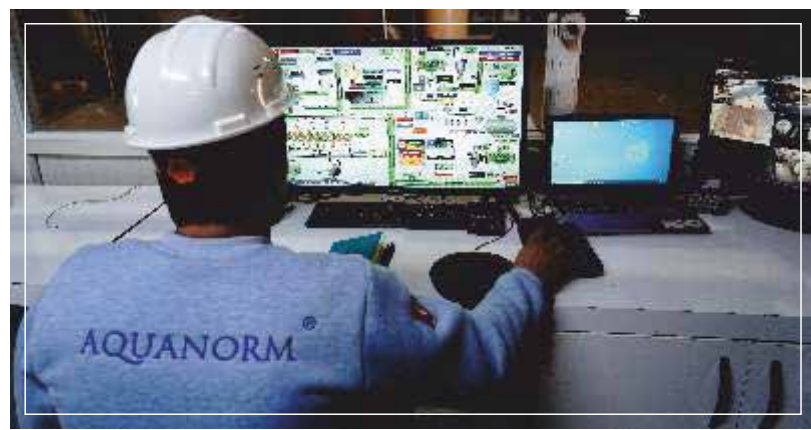
Vitaminler, hayvansal organizmaların hayatını sürdürebilmesi için az miktarda gerekli ve yaşam için esansiyel yapıda organik bileşiklerdir. Mineraller ise, iskelet yapısının oluşmasında ve metabolizma için önemli olan hormonların ve enzimlerin aktivitesinde çok önemli bir rol oynar. Balık beslemede mineral ve vitamin içeriği balıkların gelişme ve büyüme hızları açısından son derece önemlidir.

► ÜRETİM & PAKETLEME



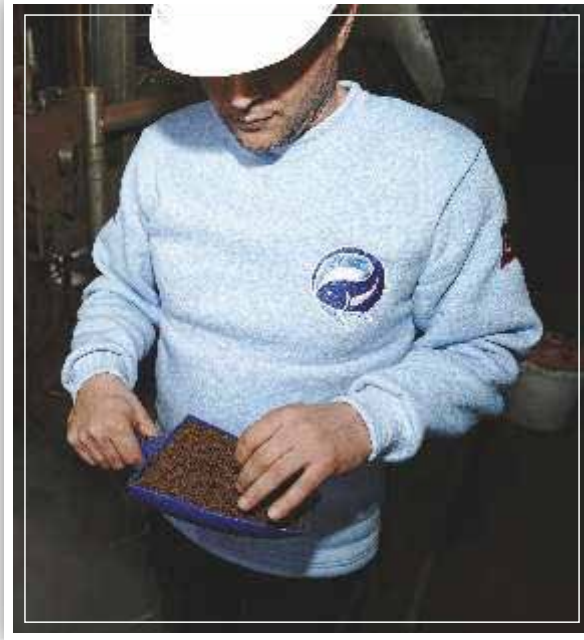
Kalite...

İş yapış tarzımız ve üretim sürecimiz, müşterilerimizin beklentilerinin üzerinde ve yüksek kalitede ürünler ortaya koymamız için tasarlanmıştır. Her çalışmamız bu kaliteyi kendi adına yaşatmak ve yaptığı işi daha iyi yapabilmek adına gayret gösterir.



Liderlik...

Şirketimizin her düzeyinde, her çalışmamızdan liderlik örneği oluşturacak davranışlar bekler ve liderlik için fırsat yaratmaya önem veririz. Personelimizden bilgiyi paylaşmalarını, bireysel çabaları fark ederek ödüllendirmelerini isteriz. Her çalışmamızdan mevcut durumu ve şartları iyileştirmeleri için çaba göstermelerini ve performans konusunda itici güç olmalarını bekleriz.



Yenilikçilik...

Hizmet ettiğimiz sektördeki ihtiyaçları en önce görüp, en hızlı ve doğru çözümü üretmek ve ardından bunun daha iyisini nasıl yaparım? Sorusuna cevap aramak, tüm çalışanlarımız için mesleki bir tutkudur. Lider konumumuzu sürdürmek için yenilikçi bir bakış açısı ve yeniyi keşfetme tutkusu bizi farklılaştıracaktır.

■ AQUANORM YAVRU YEMLERİ

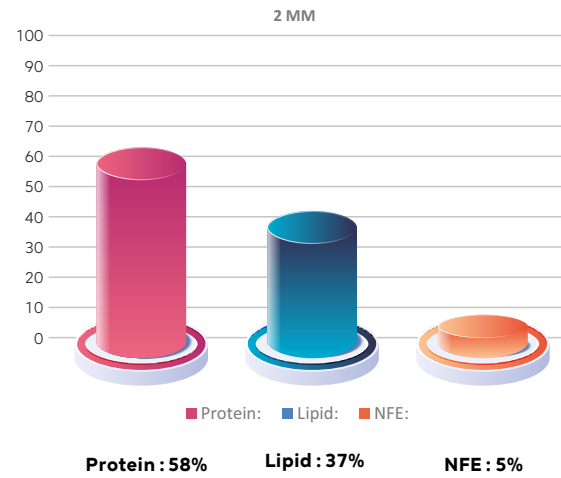
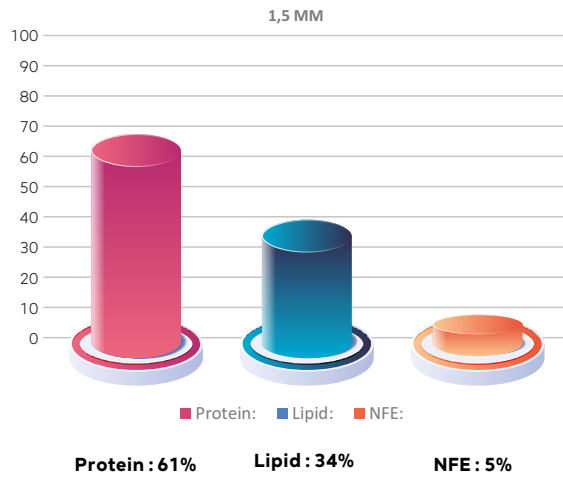
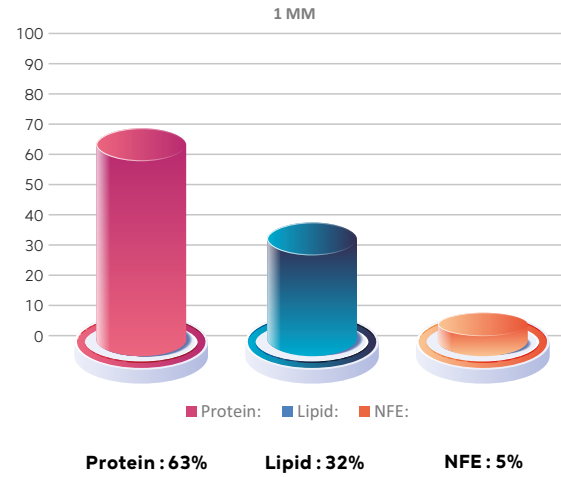
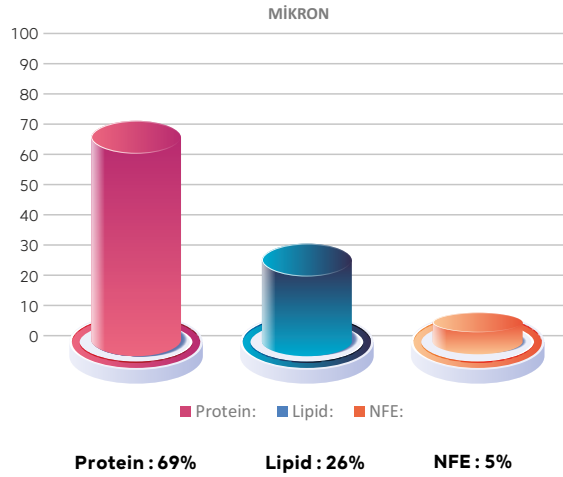
- Aquanorm Yavru Yemleri; zengin içerikli özel formülasyonu ile yavru balıkların sağlıklı ve hızlı büyümelerini destekler.
- İçeriğinde; Hidrolize balık unu, Krill unu ve LT Balık unu gibi yüksek sindirilebilirliğe sahip spesifik protein kaynakları yer almaktadır.
- Enerji kaynağı olarak sadece yüksek EPA+DHA değerine sahip olan taze hamsi yağı kullanılmaktadır.
- Yağ asidi emilimini ve hücre zarı geçirgenliğini iyileştirmeye yönelik Fosfolipid ve Omega 3 seviyeleri yeterli ve dengeli düzeydedir.
- Balığın ihtiyacı olan esansiyel amino asitler ve esansiyel yağ asitleri, kaliteli denizel orjinli hammaddelerden sağlanmaktadır.
- Balık sağlığını ve gelişimini optimum şekilde desteklemeye yönelik spesifik katkıları içerir.
- Özel katkıları sayesinde balığın bağışıklık sisteminin gelişimi ve güçlenmesi sağlanır.
- Yaşam kalitesini ve performansını belirleyen sindirim sistemi optimize edilir.

BESİN DEĞERLERİ

BESİN DEĞERLERİ	MİKRON	1 mm	1,5 mm	2 mm
Ham Protein %	58	55	53	50
Ham Yağ %	11	14	15	16
Ham Kül %	11	11	11	11
Ham Lif %	1	1	1	1,5
NFE	10	12	13	15
Brüt Enerji (Mj / kg)	20,09	20,60	20,70	20,73
Sindirilebilir Enerji (Mj / kg)	16,32	16,79	16,88	16,89
DP / DE (Mj / kg)	33,15	29,37	29,11	27,24
Vitamin A (IU)	18,000	18,000	18,000	18,000
Vitamin D (IU)	3,750	3,750	3,750	3,750
Vitamin E (mg)	400	400	400	400
Vitamin C (mg)	1,000	1,000	1,000	1,000

Yukarıda belirtilen vitaminlere ilaveten balık ihtiyacını karşılayacak miktarlarda Vitamin; K3, B1, B2, B6, B12, Niasin, D-Pantotenik asit, Folik asit, Biotin, Kolin ve Mineral; Bakır, Manganez, Kobalt ve İyot ilave edilmektedir.

■ SİNDİRİLEBİLİR ENERJİ DAĞILIMI



■ KULLANILAN HAMMADDELER

Yüksek Kalite Balık Unu, Hidrolize Balık Unu, Buğday Unu, Krill Unu, Buğday Gluteni, Balık Yağı, Soya Protein Konsantresi, Maya ve Yan Ürünleri, Vitamin ve Mineral, Aquanorm Spesifik Yavru Premixi

■ YEMLEME ÖNERİLERİ

Besleme oranları; balık yoğunluğu, çözülmüş oksijen ve su kalitesine göre değişiklik gösterir. Bu nedenle çevre şartlarınıza uygun besleme tablosu oluşturmak için teknik ekibimizle irtibata geçin.



■ AQUANORM ÖNBESİ YEMLERİ

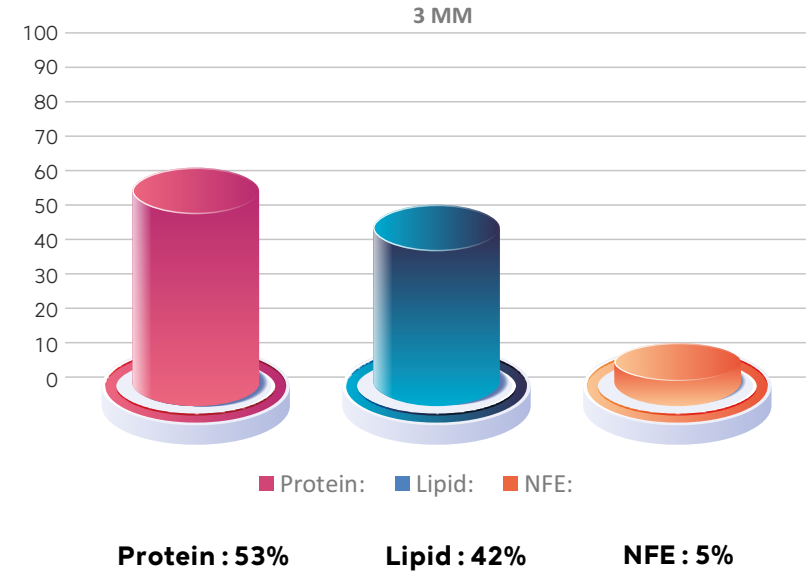
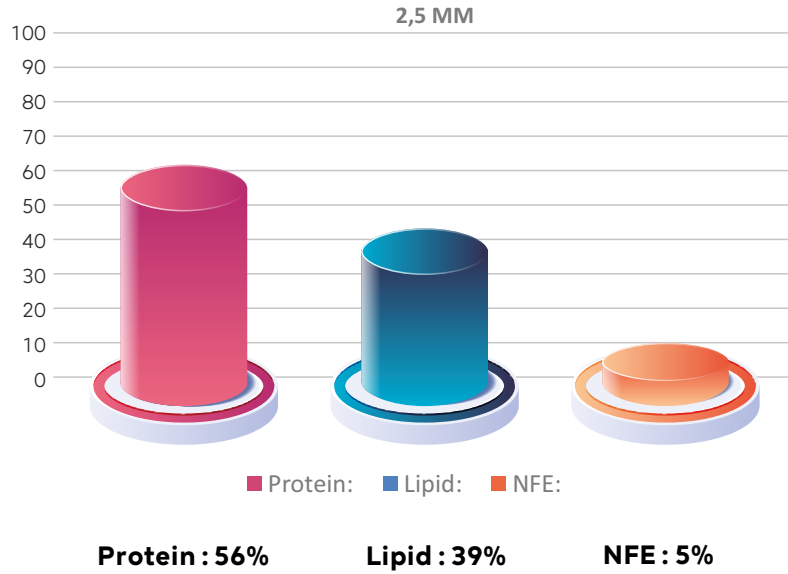
- Aquanorm Önbesi Yemleri; yavru grubundan büyütme dönemine geçen juvenil safhadaki balıkları, büyütme periyoduna adapte eden geçiş yemi grubudur.
- Sindirilebilirliği yüksek hammaddeler ile balığın besinsel ihtiyaçları optimum seviyede karşılanır.
- Kullanılan spesifik katkıları ile balığın yaşam kalitesini ve performansını belirleyen sindirim sistemi optimize edilir.
- Sindirim sistemi sağlıklı olan balıkların, yetiştiricilik sürecinde karşılaşılabileceği hastalık etmenlerine ve mevsimsel değişkenliklere karşı adaptasyonu kolaylaştırır.
- Dış faktörlere karşı direnci maksimumda desteklenir.

BESİN DEĞERLERİ

BESİN DEĞERLERİ	2,5 mm	3 mm
Ham Protein %	48	46
Ham Yağ %	17	18
Ham Kül %	11	11
Ham Lif %	1,5	1,5
NFE	14	15
Brüt Enerji (Mj / kg)	20,82	20,93
Sindirilebilir Enerji (Mj / kg)	18,32	18,42
DP / DE (Mj / kg)	26,45	25,21
Vitamin A (IU)	12,000	12,000
Vitamin D (IU)	2,500	2,500
Vitamin E (mg)	250	250
Vitamin C (mg)	300	300

Yukarıda belirtilen vitaminlere ilaveten balık ihtiyacını karşılayacak miktarlarda Vitamin; K3, B1, B2, B6, B12, Niasin, D-Pantotenik asit, Folik asit, Biotin, Kolin ve Mineral; Bakır, Manganez, Kobalt ve İyot ilave edilmektedir.

■ SİNDİRİLEBİLİR ENERJİ DAĞILIMI



■ KULLANILAN HAMMADDELER

Yüksek Kalite Balık Unu, Soya Küspesi, Buğday Unu, Buğday Gluteni, Balık Yağı, Soya Protein Konsantresi, Maya ve Yan Ürünleri, Vitamin ve Mineral, Aquanorm Spesifik Önbesi Premixi

■ YEMLEME ÖNERİLERİ

Besleme oranları; balık yoğunluğu, çözülmüş oksijen ve su kalitesine göre değişiklik gösterir. Bu nedenle çevre şartlarınıza uygun besleme tablosu oluşturmak için teknik ekibimizle irtibata geçin.



■ AQUANORM ALBALIK ve SOMON BÜYÜTME YEMLERİ

- Aquanorm Alabalık Yemi ile “doğala en yakın” yetiştiricilik bilinci...
- Kullanılan denizel orjinli hammaddeler ile üst seviyede balık gelişimi.
- Fosfolipid ve omega yağ asitleri grubu ile maksimum et kalitesi.
- Alabalıklara özgü katkıları ile; balığın yaşam kalitesi ve performansında iyileşme.
- Ortam koşullarının ani değişimlerine (sıcaklık, oksijen, tuzluluk vb.) karşı optimum adaptasyon.
- Mevsim değişimlerine göre yılın her ayında kullanılmak üzere 4 farklı DP/DE değerine sahip ürün...
- Her dönem başarılı yetiştiricilik...



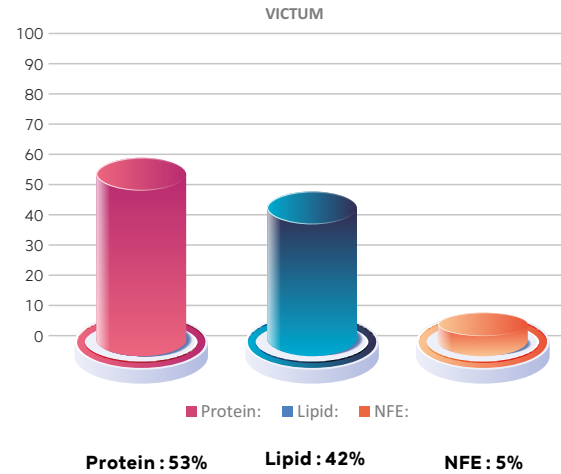
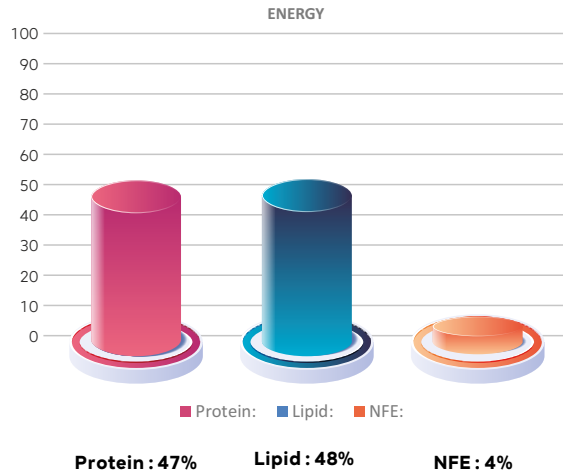
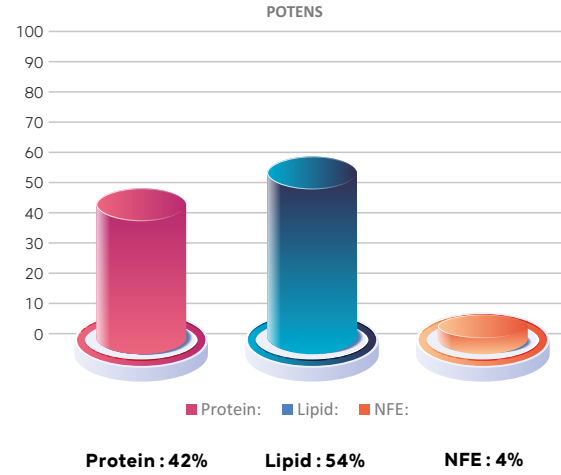
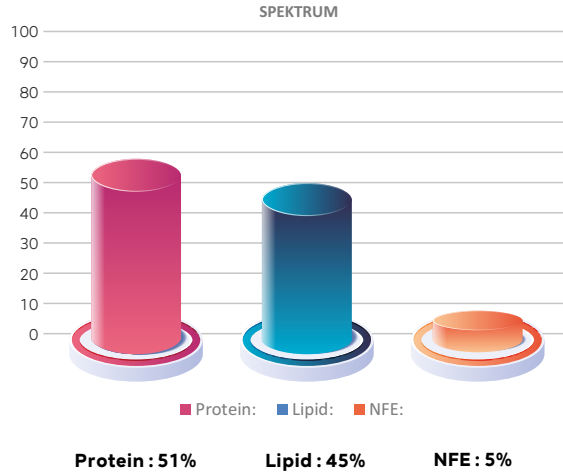
BESİN DEĞERLERİ

BESİN DEĞERLERİ	4 mm - 5 mm - 6 mm - 8 mm - 10 mm - 12 mm			
	SPEKTRUM	VICTUM	ENERGY	POTENS
Ham Protein %	45	45	43	40
Ham Yağ %	20	18	22	26
Ham Kül %	11	11	11	11
Ham Lif %	2	2	2	2
NFE	15	16	14	15
Brüt Enerji (Mj / kg)	21,46	20,86	21,70	22,53
Sindirilebilir Enerji (Mj / kg)	17,27	16,61	17,50	18,34
DP / DE (Mj / kg)	23,29	23,59	21,35	19,12
Vitamin A (IU)	12,000	12,000	12,000	12,000
Vitamin D (IU)	2,500	2,500	2,500	2,500
Vitamin E (mg)	250	250	250	250
Vitamin C (mg)	200	200	200	200

Yukarıda belirtilen vitaminlere ilaveten balık ihtiyacını karşılayacak miktarlarda Vitamin; K3, B1, B2, B6, B12, Niasin, D-Pantotenik asit, Folik asit, Biotin, Kolin ve Mineral; Bakır, Manganez, Kobalt ve İyot ilave edilmektedir.

* Tüm yem gruplarına talep edilen miktarda Astaksantin ilavesi yapılmaktadır.

■ SİNDİRİLEBİLİR ENERJİ DAĞILIMI



■ KULLANILAN HAMMADDELER

Balık Unu, Soya Küspesi, Balık Yağı, Buğday Unu, Buğday Gluteni, Soya Protein Konsantresi, Maya ve Yan Ürünleri, Vitamin ve Mineral, Aquanorm Spesifik Alabalık Premixi

■ YEMLEME ÖNERİLERİ

Besleme oranları; balık yoğunluğu, çözünmüş oksijen ve su kalitesine göre değişiklik gösterir. Bu nedenle çevre şartlarınıza uygun besleme tablosu oluşturmak için teknik ekibimizle irtibata geçin.



■ AQUANORM DENİZ LEVREK ve ÇİPURA BÜYÜTME YEMLERİ

- Aquanorm deniz levrek ve çipura büyütmeye yem grubunun dengeli besin madde formülasyonu ile; büyütmeye dönemindeki balıkların optimum gelişimi sağlanmaktadır.
- İçeriğindeki sindirilebilirliği yüksek hammaddeler ile daha fazla yemden yararlanma ve maksimum kalitede yüksek düzeyde et kalitesine ulaşılmaktadır.
- Spesifik katkıları ile balığın yaşam kalitesi ve performansı optimize edilir.



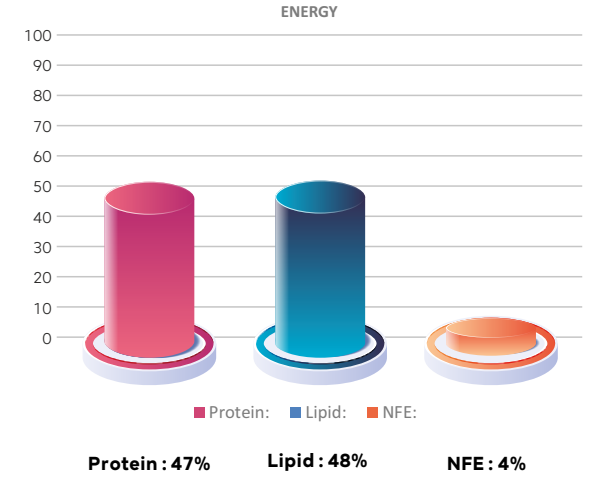
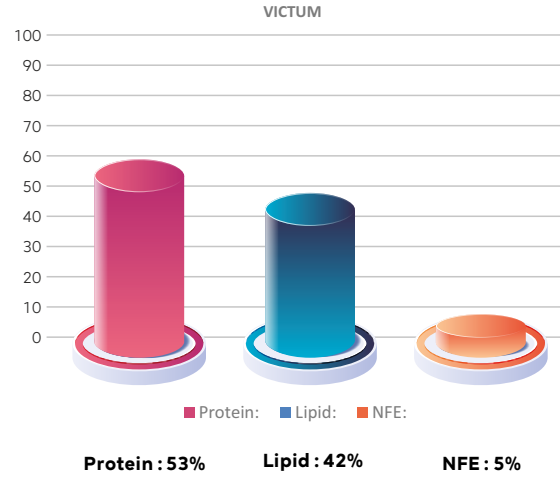
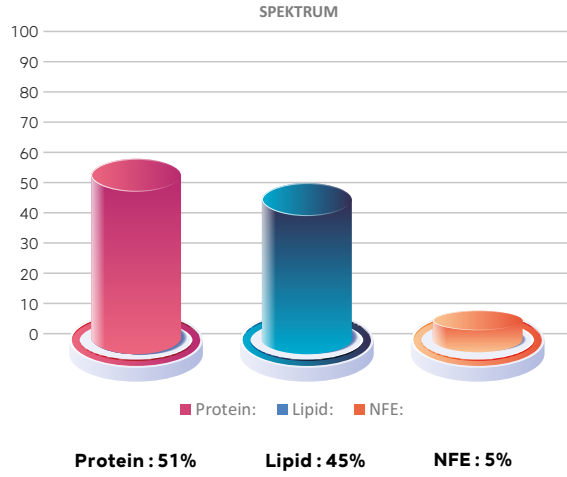
BESİN DEĞERLERİ

BESİN DEĞERLERİ	4 mm - 5 mm - 6 mm - 8 mm - 10 mm - 12 mm		
	SPEKTRUM	VICTUM	ENERGY
Ham Protein %	45	45	43
Ham Yağ %	20	18	22
Ham Kül %	11	11	11
Ham Lif %	2	2	2
NFE	15	16	14
Brüt Enerji (Mj / kg)	21,46	20,86	21,70
Sindirilebilir Enerji (Mj / kg)	17,27	16,61	17,50
DP / DE (Mj / kg)	23,29	23,59	21,35
Vitamin A (IU)	12,000	12,000	12,000
Vitamin D (IU)	2,500	2,500	2,500
Vitamin E (mg)	250	250	250
Vitamin C (mg)	200	200	200

Yukarıda belirtilen vitaminlere ilaveten balık ihtiyacını karşılayacak miktarlarda Vitamin; K3, B1, B2, B6, B12, Niasin, D-Pantotenik asit, Folik asit, Biotin, Kolin ve Mineral; Bakır, Manganez, Kobalt ve İyot ilave edilmektedir.

* Tüm yem gruplarına talep edilen miktarda Astaksantin ilavesi yapılmaktadır.

■ SİNDİRİLEBİLİR ENERJİ DAĞILIMI



■ KULLANILAN HAMMADDELER

Balık Unu, Soya Küspesi, Balık Yağı, Buğday Unu, Buğday Gluteni, Mısır Gluteni, Maya ve Yan Ürünleri, Vitamin ve Mineral, Aquanorm Spesifik Deniz Balığı Premixi

■ YEMLEME ÖNERİLERİ

Besleme oranları; balık yoğunluğu, çözülmüş oksijen ve su kalitesine göre değişiklik gösterir. Bu nedenle çevre şartlarınıza uygun besleme tablosu oluşturmak için teknik ekibimizle irtibata geçin.



■ AQUANORM TOPRAK HAVUZ LEVREK ve ÇİPURA BÜYÜTME YEMLERİ

- Toprak Havuzlara özgü olan Aquanorm Toprak Havuz Levrek ve Çipura Yemi;
- Sindirilebilirliği yüksek kaliteli protein kaynakları ile toprak havuz yetiştiriciliğinde açığa çıkan atıkları en aza indirecek şekilde formüle edilmiştir.
- Balıklar daha hızlı ve sağlıklı büyürken, doğala daha yakın tat, renk ve görünümüne sahip olur.
- Kullanılan özel katkıları ile balıklar için toksik özellikte olan amonyak çıkışını azaltır, su kriterlerinin kontrol altında tutulmasına yardımcı olur.
- Çipura balığına özgü solungaç sağlığı özel katkıları ile desteklenir.



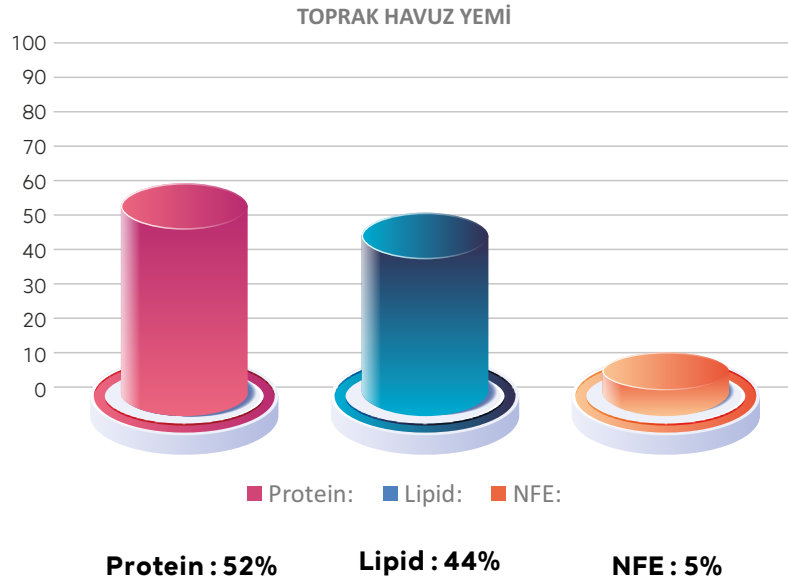
BESİN DEĞERLERİ

BESİN DEĞERLERİ	4 mm	5 mm	6 mm	8 mm	10 mm	12 mm
Ham Protein %	45	45	45	45	45	45
Ham Yağ %	19	19	19	19	19	19
Ham Kül %	11	11	11	11	11	11
Ham Lif %	2	2	2	2	2	2
NFE	15	15	15	15	15	15
Brüt Enerji (Mj / kg)	21	21	21	21	21	21
Sindirilebilir Enerji (Mj / kg)	17,79	17,79	17,79	17,79	17,79	17,79
DP / DE (Mj / kg)	22,48	22,48	22,48	22,48	22,48	22,48
Vitamin A (IU)	12,000	12,000	12,000	12,000	12,000	12,000
Vitamin D (IU)	2,500	2,500	2,500	2,500	2,500	2,500
Vitamin E (mg)	250	250	250	250	250	250
Vitamin C (mg)	200	200	200	200	200	200

Yukarıda belirtilen vitaminlere ilaveten balık ihtiyacını karşılayacak miktarlarda Vitamin; K3, B1, B2, B6, B12, Niasin, D-Pantotenik asit, Folik asit, Biotin, Kolin ve Mineral; Bakır, Manganez, Kobalt ve İyot ilave edilmektedir.

* Çipura balıkları için tüm yem gruplarına talep edilen miktarda Astaksantin ilavesi yapılmaktadır.

■ SİNDİRİLEBİLİR ENERJİ DAĞILIMI



■ KULLANILAN HAMMADDELER

Balık Unu, Soya Küspesi, Balık Yağı, Buğday Unu, Buğday Gluteni, Mısır Gluteni, Maya ve Yan Ürünleri, Vitamin ve Mineral, Aquanorm Spesifik Toprak Havuz Premixi

■ YEMLEME ÖNERİLERİ

Besleme oranları; balık yoğunluğu, çözünmüş oksijen ve su kalitesine göre değişiklik gösterir. Bu nedenle çevre şartlarınıza uygun besleme tablosu oluşturmak için teknik ekibimizle irtibata geçin.



■ ÇİPURA VE LEVREK FONKSİYONEL YEM GRUBU

Aquanorm Fonksiyonel sağlık yemleri; stres döneminde direnci güçlendirmeye yardımcı olmak için tasarlanmıştır. Bu grup, yüksek kalitede et sağlamayı amaçlamakta ve büyüme dönemindeki balıklar için optimal gelişim sağlamaya odaklanmaktadır. Balığın ihtiyacı olan aminoasit ve uçucu yağ oranları, kaliteli balık unundan ve balık yağı kaynaklarından sağlanmaktadır. Lipit emilimini ve hücre zarı geçirgenliğini iyileştirmek için doğal fosfolipidler ve omega3 yağ asitleri içerir. Fonksiyonel yem serisi, sindirilebilir ve kaliteli protein kaynaklarının yanı sıra balık sağlığını korumak ve balıkların gelişimini sağlamak için spesifik katkılar içeren özel bir yem grubudur. Balık sağlığı ve gelişimi için belirleyici bir role sahip olan sindirim sistemi, özel aquanorm katkıları ile optimize edilmiştir.

Spesifik katkılarla ...

- Balığın bağışıklık sistemi enfeksiyon ve stres durumlarına karşı uyarılmakta ve desteklenmektedir.
- Saf nükleotid ile hızlı büyüme potansiyeli desteklenmektedir.
- Yüksek oranda C ve E vitamini ilavesiyle stres direnci en üst düzeye çıkmaktadır.
- Sindirim sisteminin doğal florası, faydalı bakteriler açısından dengelenmektedir.
- Aktif ve dengeli bağırsak florası ile optimum yem sindirimi sağlanır.
- Sindirim enzimlerinin üretiminde ve tükürük salgısında artışlar görülür.

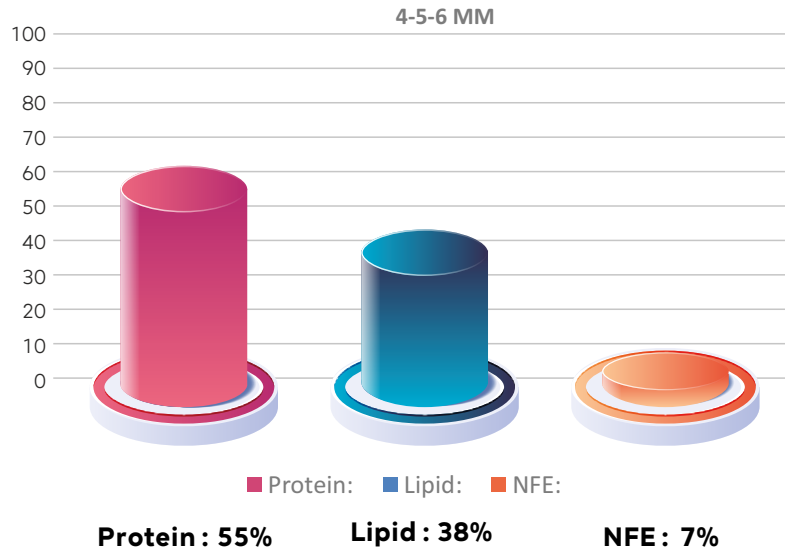
Aquanorm fonksiyonel balık yemlerinde doğal faktör materyallerinin sinerjistik etkileri ile büyüme performansında ve sağlık durumunda iyileşme sağlanır. Daha fazla yem tüketerek daha yüksek enerji ve daha iyi büyüme sağlanır. Balık sindirim sisteminin mümkün olan hastalık etmenlerine ve mevsimsel değişikliklere karşı adaptasyon kolaylaşır.

BESİN DEĞERLERİ

BESİN DEĞERLERİ	4 mm	5 mm	6 mm	8 mm
Ham Protein %	46	46	46	46
Ham Yağ %	18	18	18	18
Ham Kül %	11	11	11	11
Ham Lif %	2	2	2	2
NFE	15	15	15	15
Brüt Enerji (Mj / kg)	20,92	20,92	20,92	20,92
Sindirilebilir Enerji (Mj / kg)	16,68	16,68	16,68	16,68
DP / DE (Mj / kg)	24,98	24,98	24,98	24,98
Vitamin A (IU)	12,000	12,000	12,000	12,000
Vitamin D (IU)	2,500	2,500	2,500	2,500
Vitamin E (mg)	300	300	300	300
Vitamin C (mg)	400	400	400	400

Yanda belirtilen vitaminlere ilaveten balık ihtiyacını karşılayacak miktarlarda Vitamin; K3, B1, B2, B6, B12, Niasin, D-Pantotenik asit, Folik asit, Biotin, Kolin ve Mineral; Bakır, Manganez, Kobalt ve İyot ilave edilmektedir.

SİNDİRİLEBİLİR ENERJİ DAĞILIMI



KULLANILAN HAMMADDELER

- Balık Unu, Soya Küspesi, Balık Yağı, Buğday Unu, Buğday Gluteni, Mısır Gluteni, Maya ve Yan Ürünleri, Vitamin ve Mineral, Aquanorm Spesifik Fonksiyonel Premix

■ AQUANORM GRANYÖZ YEMİ

- Aquanorm Granyöz yemi; optimum DP/DE değeri dikkate alınarak formüle edilmiş olup içeriğinde kullanılan sindirilebilirliği yüksek hammaddeler ile başarılı yetiştiriciliği amaçlamıştır.
- Türe özgü kullanılan spesifik katkıları ile mevsimsel değişimlere karşı adaptasyonu üst seviyede desteklenmektedir.

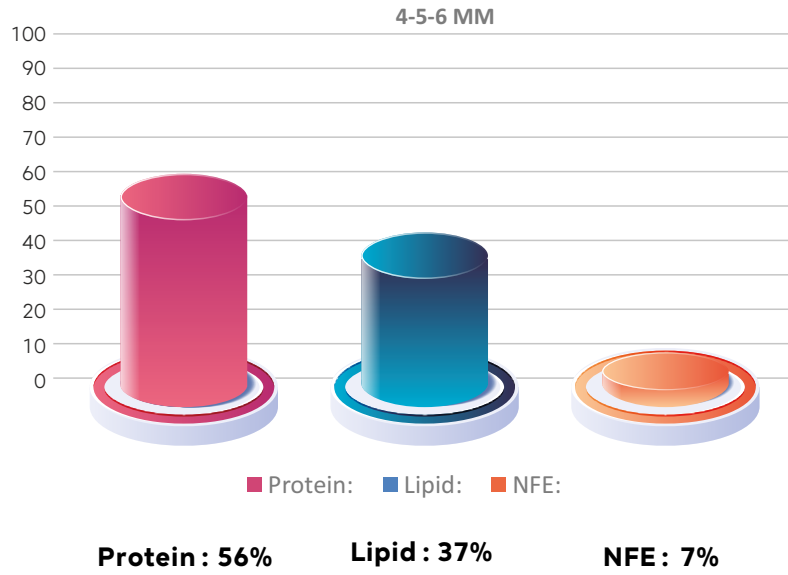


BESİN DEĞERLERİ

BESİN DEĞERLERİ	6 mm	8 mm	10 mm	12 mm
Ham Protein %	48	48	48	48
Ham Yağ %	17	17	17	17
Ham Kül %	11	11	11	11
Ham Lif %	2	2	2	2
NFE	15	15	15	15
Brüt Enerji (Mj / kg)	20,93	20,93	20,93	20,93
Sindirilebilir Enerji (Mj / kg)	18,19	18,19	18,19	18,19
DP / DE (Mj / kg)	23,6	23,6	23,6	23,6
Vitamin A (IU)	12,000	12,000	12,000	12,000
Vitamin D (IU)	2,500	2,500	2,500	2,500
Vitamin E (mg)	250	250	250	250
Vitamin C (mg)	200	200	200	200

Yukarıda belirtilen vitaminlere ilaveten balık ihtiyacını karşılayacak miktarlarda Vitamin; K3, B1, B2, B6, B12, Niasin, D-Pantotenik asit, Folik asit, Biotin, Kolin ve Mineral; Bakır, Manganez, Kobalt ve İyot ilave edilmektedir.

■ SİNDİRİLEBİLİR ENERJİ DAĞILIMI



■ KULLANILAN HAMMADDELER

Balık Unu, Soya Küspesi, Balık Yağı, Buğday Unu, Buğday Gluteni, Mısır Gluteni, Maya ve Yan Ürünleri, Vitamin ve Mineral, Aquanorm Spesifik Granyöz Premixi

■ YEMLEME ÖNERİLERİ

Besleme oranları; balık yoğunluğu, çözünmüş oksijen ve su kalitesine göre değişiklik gösterir. Bu nedenle çevre şartlarınıza uygun besleme tablosu oluşturmak için teknik ekibimizle irtibata geçin.



ÖZEL TÜRLER

Özel türler için hazırlanan ürünlerin teknik spesifikasyonları için uzman ekibimizle irtibata geçebilirsiniz.



» TILAPIA



» BARRAMUNDI



» MERSİN



» SAZAN



» YAYIN

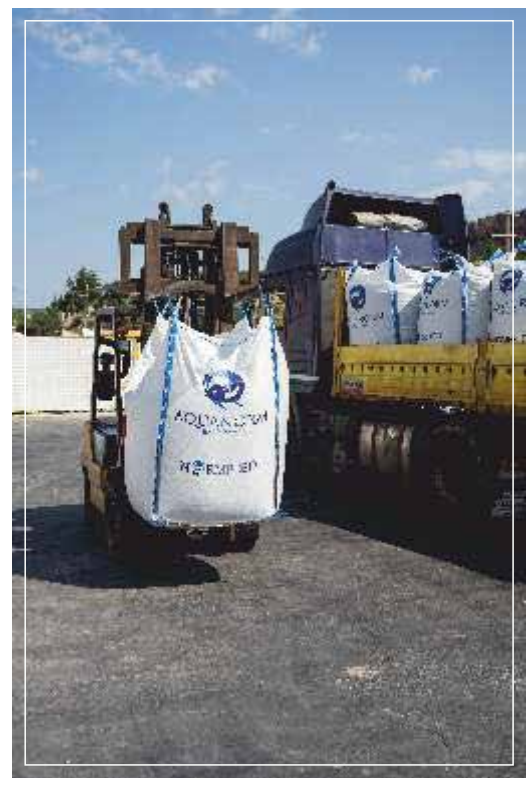
Performans...

Şirket kültürümüzün en önemli ilkelerinden biri de performanstır. Performansımızı sürekli geliştirmek ve yapabileceğimizin en iyisini yapmak için uğraşırken, aynı zamanda da aynı işi daha iyi nasıl yapabiliriz diye de düşünerek kendimizi zorlarız. Bu her çalışmamızın sorumluluklarını biliyor olmasını ve hatalarından ders çıkararak, kendisini geliştirmesini sağlamış ve bize her zaman güç vermiştir.



Topluma Saygı...

İçinde yaşadığımız topluma karşı, yüksek derecede sorumluluk hissederiz. Toplumun gelişmesi ve refah seviyesinin artması için, üzerimize düşen görevleri yerine getirir ve bu bağlamda yetkin ve sağlıklı insan kaynağımızı kullanarak, ihtiyaçları gidermeye odaklanıyoruz.



Yenilikçilik...

Hizmet ettiğimiz sektördeki ihtiyaçları en önce görüp, en hızlı ve doğru çözümü üretmek ve ardından bunun daha iyisini nasıl yaparım? Sorusuna cevap aramak, tüm çalışanlarımız için mesleki bir tutkudur. Lider konumumuzu sürdürmek için yenilikçi bir bakış açısı ve yeniyi keşfetme tutkusunu bizi farklılaştıracaktır.



AQUANORM®

NORMFEED®

NORMFEED SU ÜRÜN. YEM SAN. TİC. AŞ.

Subaşı Mah. 229 Sk. No: 12 Torbalı / İZMİR

0 232 868 50 01

info@normfeed.com.tr

www.normfeed.com.tr